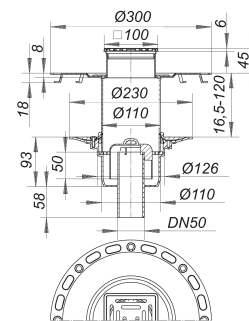
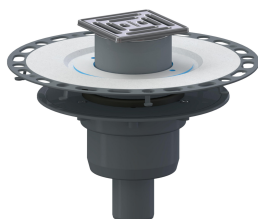


Wpust podłogowy do podłóży cienkowarstwowych 40 VC, DN 50, 100 x 100 mm

Numer artykułu: 513182

GTIN: 4001636513182

Grupa rabatowa: 5



Opis:

Wpust podłogowy do podłóży cienkowarstwowych 40 VC, DN 50, 100 x 100 mm wg normy DIN EN 1253 komplet składający się z korpusu wpustu 40 S, przedłużki TistoDrain S 10 i nasady z możliwością bezstopniowej regulacji wysokości do 40 mm oraz przesuwu w poziomie do +/- 5,5 mm z nasadą VC 10 (ramka ze stali nierdzewnej 1.4301), 100 x 100 mm Fire protection system 2 (Part No. 515025) applicable.

Wydajności odpływu zg. z DIN EN 1253:

Nominal diameter	Norma produktu	Min. wydajność odpływu zgodny z normą	Wysokość akumulacji zgodny z normą
DN 50	DIN EN 1253	0,80 l/s	20,00 mm

Części zamienne:

400352 grating VC 10, 100 x 100 mm

405128 Floor drain body type 40 S, DN 50

495075 Two-way seal CeraDrain type S 10

495082 Upper collar CeraDrain/TistoDrain S 10

513168 collar TistoDrain S 10

513304 Membrane Tisto S 10

590275 Bell trap for floor drain body type 40