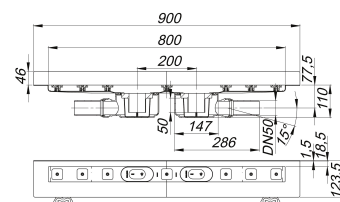
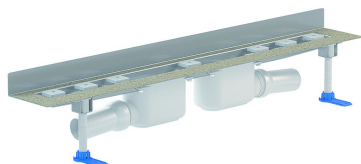


## Listwa odpływowa CeraLine W Duo 800 mm, DN 50

Numer artykułu: 521859

GTIN: 4001636521859

Grupa rabatowa: 8



### Opis:

Listwa odpływowa CeraLine W Duo 800 mm, DN 50

wg normy DIN EN 1253

do montażu przy ścianie

z dwoma korpusami wpustu, króciec odpływowy: DN 50 boczny, z przegubem kulistym, przestawny w zakresie 0-15°

wersja z:

- wyciszającymi nóżkami montażowymi do regulacji wysokości
- kotnierzem pokrytym warstwą piasku do pewnego połączenia z izolacjami zespolonymi i pasmowymi materiałami izolacyjnymi zg. z DIN 18534
- syfonem i zamknięciem rewizyjnym, wysokość zamknięcia wodnego 50 mm
- śrubami regulacyjnymi do regulacji wysokości
- montażową pokrywę ochronną
- szablonem do precyzyjnego ułożenia płytek
- wspornikiem montażowym

materiał:

korpus listwy: stal nierdzewna 1.4301, korpus wpustu: polipropylen o dużej udarnośći

Options for CeraLine W Duo:

- Any made-to-measure length up to 2000 mm can be supplied
- Upstands can be on back, back and one end or back and both ends
- Upstand can be set back for stone, marble wall finish

Please enquire!

The outlet connector can be supplied in ABS to suit British Standard sizes and PE-HD conforming to DIN EN 1519. Please enquire.

### Wydajności odpływu zg. z DIN EN 1253:

Nominal diameter	Norma produktu	Min. wydajność odpływu zgodny z normą	Wysokość akumulacji zgodny z normą
DN 50	DIN EN 1253	0,80 l/s	20,00 mm

07.12.2023 20:06

# DALLMER

Części zamienne:

523983 adjustable pedestals